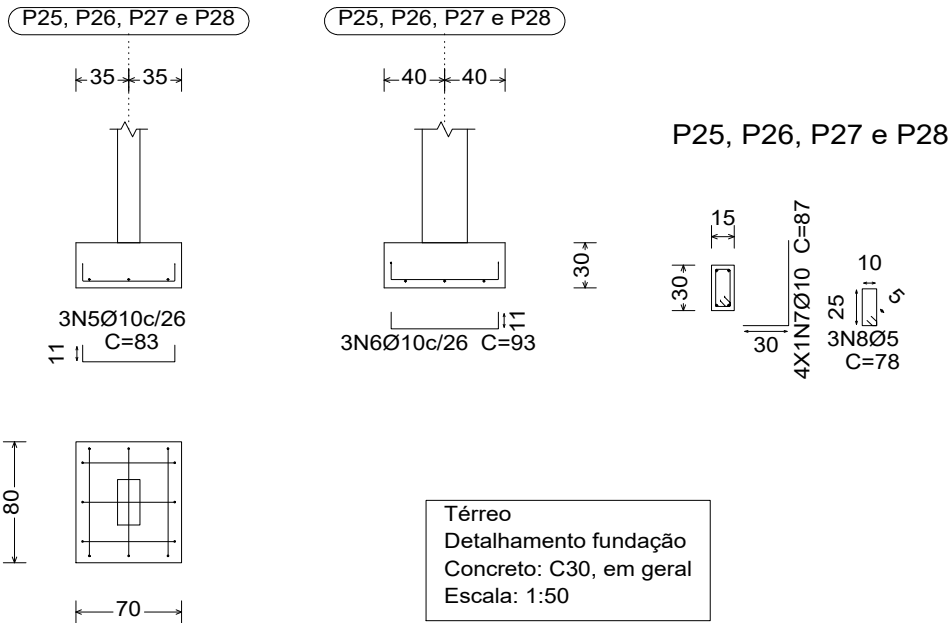


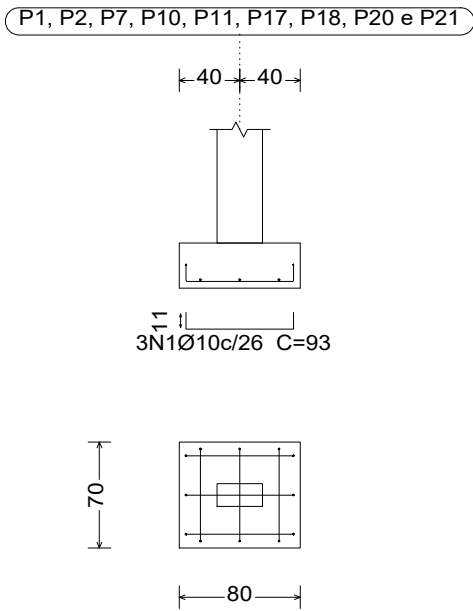
Elemento	Pos.	Diam.	Q.	Dob. (cm)	Reta (cm)	Dob. (cm)	Comp. (cm)	Total (cm)	CA-50 (kg)	CA-60 (kg)	
P1=P2=P7=P10=P11 P17=P18=P20=P21	1	Ø10	3	11	71	11	93	279	1.7		
	2	Ø10	3	11	61	11	83	249	1.5		
	3	Ø10	4	30	57		87	348	2.1		
	4	Ø5	3		78		78	234		0.4	
	Total+10%: (x9):								5.8 52.2	0.4 3.6	
P25=P26=P27=P28	5	Ø10	3	11	61	11	83	249	1.5		
	6	Ø10	3	11	71		93	279	1.7		
	7	Ø10	4	30	57		87	348	2.1		
	8	Ø5	3		78		78	234		0.4	
	Total+10%: (x4):								5.8 23.2	0.4 1.6	
									Ø5: Ø10: Total:	0.0 75.4 75.4	5.2 0.0 5.2

P25, P26, P27 e P28

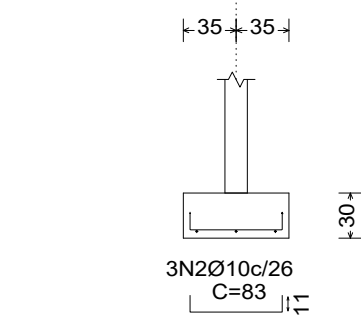


Resumo Aço Térreo Detalhamento fundação		Comp. total (m)	Peso+10% (kg)	Total
CA-50	Ø10	237.8	161	161
CA-60	Ø5	65.9	11	11
Total				172

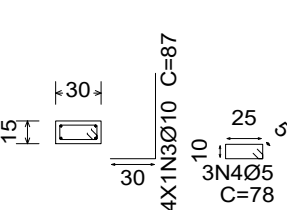
P1, P2, P7, P10, P11, P17, P18, P20 e P21



P1, P2, P7, P10, P11, P17, P18, P20 e P21



P1, P2, P7, P10, P11, P17, P18, P20 e P21



<div>SECRETARIA DE ESTADO DA SEGURANÇA PÚBLICA</div> <div>SERGIPE GOVERNO DO ESTADO</div>		DIRETORIA DE ARQUITETURA E EDIFICAÇÕES PRAÇA TOBIAS BARRETO, nº 20, BAIRRO SÃO JOSÉ CEP: 49050-220 ARACAJU/SE TELS: (79)3216-5454 / (79)98851-9337
TIPO: PROJETO DE ESTRUTURA EM CONCRETO ARMADO		Nº DA PRANCHA
ASSUNTO: DETALHAMENTO DE FUNDAÇÃO		02/12
END.:Centro Administrativo Governador Augusto Franco – Capucho BLOCO 04		
AUTOR DO PROJETO: JOSÉ VITOR DE JESUS COSTA		
RESPONSÁVEL TÉCNICO: JOSÉ VITOR DE JESUS COSTA		CREA: 2719438219SE
ESCALA: 1/50	DATA: 07/2025	DESENHISTA: JOSÉ VITOR DE JESUS COSTA